

MADE IN  
BELGIUM

Since 1962



# BEKINA<sup>®</sup>

## BOOTS



NEOTANE<sup>®</sup>



**TESTÉ ET APPROUVÉ** DANS NOS LABORATOIRES



TEST RÉSISTANCE À L'IMPACT



TEST RÉSISTANCE À LA GLISSE



TEST RÉSISTANCE À LA FLEXION





Chez Bekina Boots, depuis 1962, nous développons et fabriquons des bottes à usage professionnel à Kluisbergen au coeur des Ardennes Flamandes depuis 3 générations. Nous innovons et mettons tout en oeuvre pour fabriquer la meilleure qualité de bottes en terme de confort, de légèreté et de sécurité, en positionnant au centre de la stratégie notre responsabilité sociale et environnementale.

Nous avons développé et mis au point un polyuréthane de très haute qualité: le Neothane®. Grâce au Neothane®, les bottes Bekina Boots sont légères, résistantes et durables, et offrent une isolation thermique supérieure.

Depuis 60 ans, nous avons acquis une renommée internationale et sommes présents dans plus de 50 pays à travers le monde: des montagnes de Nouvelle Zélande aux mines du Chili, de la neige du Canada aux agriculteurs européens. Aujourd'hui, des millions de professionnels autour du globe portent au quotidien nos bottes dans de multiples secteurs d'activité: agriculture, pêche, agro-alimentaire, bâtiment, industrie et services.

Les bottes Bekina Boots garantissent, chaque jour, le confort et la sécurité des travailleurs qui nous font confiance.

# TECHNOLOGIES

## NEOTANE®

### LA FORMULE AVANCÉE DE POLYURETHANE

Fort de son expertise dans le développement de polymères techniques, BEKINA lance en 2017 un composé de polyuréthane révolutionnaire mis au point en interne : le **NEOTANE®**.

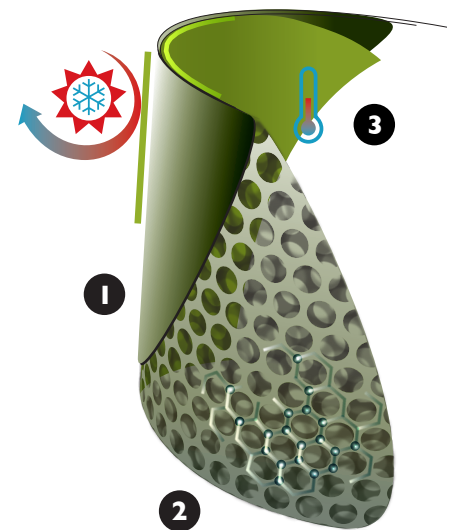
Grâce au **NEOTANE®**, les bottes BEKINA offrent des performances inégalées en terme de légèreté, d'isolation thermique, de confort et de robustesse.

Elles offrent une excellente protection contre les agressions extérieures et une imperméabilité unique. La maîtrise de cette technologie nous permet de fabriquer des produits durables et d'un niveau de qualité supérieur et constant. BEKINA vous propose une gamme complète de bottes en **NEOTANE®** en fonction de vos besoins.

Selon votre secteur d'activité, chaque recette du **NEOTANE®** est personnalisée afin de vous offrir les meilleures performances possibles.

Le niveau de qualité supérieur de la formule **NEOTANE®** permet aux bottes Bekina, comparées au caoutchouc et au PVC d'être plus légère, de bien mieux isoler du froid et du chaud et de durer plus longtemps.

- 1 Face extérieure : résistant et imperméable
- 2 Structure bulles d'air : léger et isolant
- 3 Thermorégulation thermique à l'intérieur



ULTRA-LÉGER



THERMO-ISOLANT

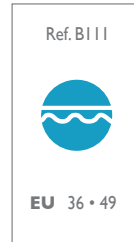
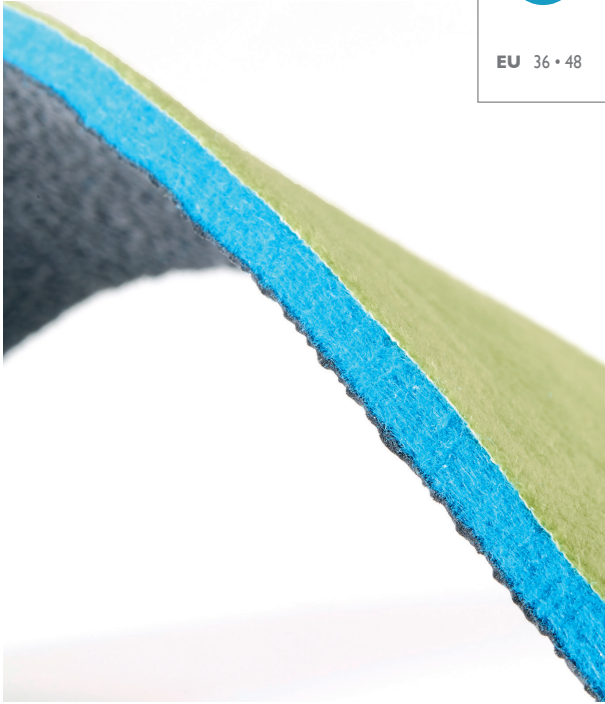


DURÉE DE VIE PLUS LONGUE



# & INNOVATIONS

## SEMELLES INTÉRIEURES CLASSIQUES



## SEMELLES INTÉRIEURES ERGONOMIQUES



TOUTES NOS BOTTES SERONT ÉQUIPÉES D'UN **TAG RFID!**

- ✓ Scannez
- ✓ Identifiez
- ✓ Suivez et tracez



**TRACKING  
TECHNOLOGY  
INSIDE**

# steplite S

## FLEXGRIP



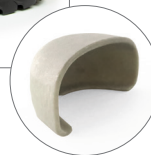
EU 37 • 48  
UK 4 • 13  
US 5 • 15



04 SAN1P 9180AP184



S5 SAN9S 9180AP185



NON-MÉTALLIQUE

### CARACTÉRISTIQUES

- Semelle extérieure crantée certifiée SR pour une adhérence optimale en milieux secs, humides et gras
- Crantage pensé pour une meilleure évacuation de l'eau
- Design élégant alliant style et confort
- Sécurité : Embout et semelle anti perforation non métalliques (S5), pas d'embout ni de semelle anti perforation (O4)
- Haut de tige arrondi pour une réduction des frottements
- Légère et souple, même à basse température
- Isolant thermique jusqu'à -30°C
- Chaussant large et ergot de déchaussage
- Témoin d'usure
- Pointures du 36 au 49



# steplite S

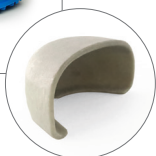
## CLEANGRIP



EU 37 • 48  
UK 4 • 13  
US 5 • 15



S4 SAF8S 1053AZ182



NON-MÉTALLIQUE

### CARACTÉRISTIQUES

- Semelle extérieure crantée certifiée SR pour une adhérence optimale en milieux secs, humides et gras
- Crantage Cleangrip autonettoyant
- Design élégant alliant style et confort
- Technologie Knife Drop Protection
- Sécurité : Embout non métallique (S4)
- Haut de tige arrondi pour une réduction des frottements
- Légère et souple, même à basse température
- Isolant thermique jusqu'à -30°C
- Chaussant large et ergot de déchaussage
- Témoin d'usure
- Pointures du 36 au 49



# steplite

## EASYGRIP



EU 36 • 48  
UK 3.5 • 13  
US 4 • 15



+ semelles Classique Bekina Boots



⓪4 PAN1P 9180AP121  
Ⓢ5 PAN4P 9180AP123



Ⓢ5 PAN4P 8080AP123



Ⓢ5 PAN4P 2080AZ125



Ⓢ4 PAN3P 5353AZ122



⓪4 PAN1P 1053AZ128  
Ⓢ4 PAN3P 1053AZ124



CERTIFIÉ SRC

RFID

### CARACTÉRISTIQUES

- Semelle extérieure crantée certifiée SRC pour une adhérence optimale en milieux secs, humides et gras
- Sécurité : Embout acier et semelle anti perforation acier (S5) / embout acier (S4) / pas d'embout ni de semelle anti perforation (O4)
- Légère et souple, même à basse température
- Isolant thermique jusqu'à -20°C
- Résiste aux huiles, aux graisses, aux produits chimiques et au fumier
- Chaussant standard et ergot de déchaussage
- Confortable grâce à la semelle amovible Bekina
- Pointures du 36 au 48

# stepliteX

## SOLIDGRIP



EU 36 • 49  
UK 3.5 • 14  
US 4 • 16



⓪4 XAN1P 9180AP131  
Ⓢ5 XAN4P 9180AP133



Ⓢ4 XAN3P 1053AZ134



Ⓢ4 XAN3P 5353AZ132



Ⓢ5 XAN9P 8080AP136



NON-MÉTALLIQUE



### CARACTÉRISTIQUES

- Semelle extérieure crantée certifiée SRC pour une adhérence optimale en milieux secs, humides et gras
- Crantage Solidgrip pour milieux difficiles et longévité accrue
- Sécurité : Embout acier et semelle anti perforation acier (S5), sauf la noire en 100% non métallique : embout et semelle composite / embout acier (S4) / pas d'embout ni de semelle anti perforation (O4)
- Haut de tige profilé pour faciliter la marche et le travail en position pliée
- Légère et souple, même à basse température
- Isolant thermique jusqu'à -30°C
- Résiste aux huiles, aux graisses, aux produits chimiques et au fumier
- Chaussant large et ergot de déchaussage
- Confortable grâce à la semelle amovible Bekina ergonomique
- Pointures du 36 au 48

# rigliteX (fur)

## SOLIDGRIP



EU 36 • 49  
UK 3.5 • 14  
US 4 • 16



+ semelle ergonomiques  
Bekina Boots



SS XRN4P 7080AP198  
SS XFN4P 7080AP229 (FUR)



SS XFN4P 8080AP229 (FUR)



O4 XMN1P 9180AP203

## CARACTÉRISTIQUES

- Disponible en 2 versions : fourrée (FUR) et non fourrée
- Semelle extérieure crantée certifiée SRC pour une adhérence optimale en milieux secs, humides et gras
- Crantage Solidgrip pour milieux difficiles et longévité accrue
- Sécurité : Embout acier et semelle anti perforation acier (S5)
- Tige courte et haut de tige profilé pour faciliter la marche et le travail en position pliée
- Légère et souple, même à basse température
- Isolant thermique jusqu'à -30°C
- Résiste aux huiles, aux graisses, aux produits chimiques et au fumier
- Chaussant standard et ergot de déchaussage
- Confortable grâce à la semelle amovible Bekina ergonomique (RigliteX version non fourrée), pas de semelle amovible sur la version fourrée RigliteX FUR
- Fourrure acrylique type sherpa pour la version RigliteX FUR collée en intégralité, tige et semelle
- Pointures du 36 au 49



# stepliteX

## STORMGRIP



EU 37 • 48

UK 4 • 13

US 5 • 15



+ semelle ergonomiques  
Bekina Boots



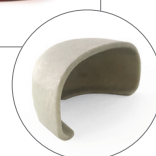
### CARACTÉRISTIQUES

- Semelle extérieure caoutchouc certifiée SRC offrant une adhérence exceptionnelle en milieux secs, humides et gras
- Excellente résistance à l'abrasion
- Crantage Stormgrip spécialement étudié pour les glissants gras et humides
- Contour de la semelle bordé conçu pour éviter d'accrocher le crantage dans les filets de pêche
- Sécurité : Embout et semelle anti perforation non métalliques (S5), pas d'embout ni de semelle anti perforation (O4)
- Haut de tige profilé pour faciliter la marche et le travail en position pliée
- Légère et souple, même à basse température
- Isolant thermique jusqu'à -40°C
- Résiste aux huiles, aux graisses, aux produits chimiques
- Chaussant standard
- Confortable grâce à la semelle amovible Bekina ergonomique
- Pointures du 37 au 48



O4 XAS1P/5562YP143

S5 XAS9P/5562YP533



NON-MÉTALLIQUE

### CONFORT ET SÉCURITÉ EN MER

Les bottes StepliteX StormGrip ont été développées spécifiquement pour offrir aux pêcheurs professionnels, marins pêcheurs ou pêcheurs à pied, sécurité, étanchéité et isolation thermique.

Avec un grip aux performances supérieures, un excellent confort et une isolation thermique jusqu'à -40°C, les bottes StepliteX sont les outils parfaits pour protéger les professionnels de la mer qui passent de longues heures sur le pont des bateaux ou à terre en milieux glissants.

CERTIFIÉ  
SRC



# stepliteX

## THERMOPROTEC



EU 37 • 48  
UK 4 • 13  
US 5 • 15



S4 XAC8P 1053AZ146



S5 XAC9P 9180AP147



NON-MÉTALLIQUE



S5 XAC9P 6253AP150



NON-MÉTALLIQUE

### CARACTÉRISTIQUES

- Semelle extérieure crantée certifiée SRC pour une adhérence optimale en milieux secs, humides et gras
- Crantage Thermoprotec plus épais pour une meilleure isolation thermique (-40°C)
- Amorti supérieur au talon
- Sécurité : Embout et semelle anti perforation non métalliques (S5) / embout non métallique (S4)
- Haut de tige profilé pour faciliter la marche et le travail en position pliée
- Légère et souple, même à basse température
- Isolant thermique jusqu'à -40°C
- Résiste aux huiles, aux graisses, aux produits chimiques et au fumier
- Chaussant standard et ergot de déchaussage
- Confortable grâce à la semelle amovible Bekina ergonomique
- Pointures du 37 au 48



# thermolite

## ICESHIELD



EU 39 • 47

UK 6 • 12

US 6 • 14



(S5) ZAN4P 9180AP142

### CARACTÉRISTIQUES

- Semelle extérieure crantée certifiée SRC pour une adhérence optimale en milieux secs, humides et gras
- Crantage Iceshield le plus épais pour la meilleure isolation thermique (-50°C)
- Amorti supérieur au talon
- Sécurité : Embout et semelle anti perforation acier (S5)
- Légère et souple, même à basse température
- Isolant thermique jusqu'à -50°C
- Résiste aux huiles, aux graisses, aux produits chimiques et au fumier
- Chaussant standard et ergot de déchaussage
- Confortable grâce à la semelle amovible Bekina ergonomique
- Pointures du 39 au 47



# Aide au choix Bekina Boots®



UN MARQUAGE SIMPLE  
sur chaque botte



Nom de la tige **steplite**<sup>04</sup> Niveau de sécurité

**EASYGRIP** Nom de la semelle extérieure

	<b>stepliteS</b> FLEXGRIP	<b>stepliteS</b> CLEANGRIP	<b>steplite</b> EASYGRIP	<b>stepliteX</b> SOLIDGRIP
<p>04 = SANS SÉCURITÉ</p> <p>S4 S5 = MÉTALLIQUE</p> <p>S4 S5 = NON MÉTALLIQUE</p> <p>COULEURS DISPONIBLES</p>	 04 S5 	 S4 	 04 S4 S5 	 04 S4   S5 S5 
ISOLATION	- 30°C	- 30°C	- 20°C	- 30°C
RÉSISTANCE À LA GLISSE	SRC	SRC	SRC	SRC
RFID	✓	✓	✓	✓
CHAUSSANT	PLUS LARGE	PLUS LARGE	STANDARD	PLUS LARGE

## NOM DE LA TIGE



**stepliteS**



**steplite**



**midliteX**



**stepliteX**



**rigliteX**



**thermolite**

## NOM DE LA SEMELLE EXTÉRIURE

FLEXGRIP



CLEANGRIP



EASYGRIP



SOLIDGRIP



STORMGRIP



THERMOPROTEC



ICESHIELD



## NIVEAUX DE SÉCURITÉ



S5

EMBOUT  
SEMELLE ANTI PERFORATION



S4

EMBOUT  
PAS DE SEMELLE ANTI PERFORATION



O4

PAS D'EMBOUT  
PAS DE SEMELLE ANTI PERFORATION

### rigliteX

SOLIDGRIP



S5

FUR /  
NON-FUR

### midliteX

SOLIDGRIP



O4



### stepliteX

STORMGRIP



S5



### stepliteX

THERMOPROTEC



S4

S5



### thermolite

ICESHIELD



S5



- 30°C

SRC



PLUS LARGE

- 30°C

SRC



PLUS LARGE

- 40°C

SRC



PLUS LARGE

- 40°C

SRC



PLUS LARGE

- 50°C

SRC



STANDARD

# BEKINA<sup>®</sup> 60 YEARS BOOTS

